

STAZIONE DI RACCOLTA OLIVbox[®] 800



CONTENITORE PER LA RACCOLTA DIFFERENZIATA DI BOTTIGLIE IN PLASTICA SIGILLATE
CONTENENTI OLIO ALIMENTARE ESAUSTO - NO OLIO SFUSO

Olivbox 800 new
Cod.OV-60.300D



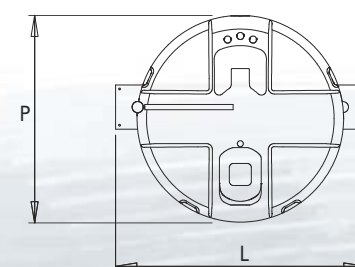
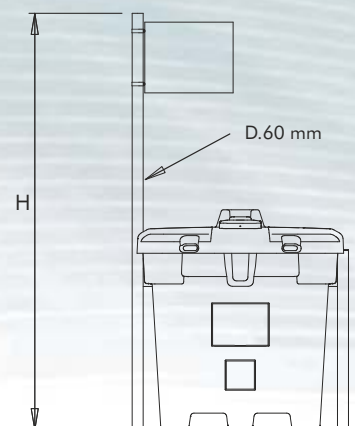
Assicurarsi che il tappo della
bottiglia sia ben chiuso



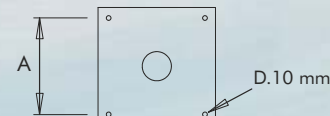
Inserire la bottiglia, perfettamente
sigillata, all'interno del coperchio



Adesivi esplicativi per il corretto
utilizzo del contenitore



Particolare piastra per fissaggio a terra



articolo	dimensioni in mm				capacità Lt
	L	P	H	A	
OV-60.300D	1400	1150	2350	205	800

Olivbox 800 è un contenitore per la raccolta differenziata di oli alimentari esausti contenuti in bottiglie in plastica sigillate - no olio sfuso.

La vasca di contenimento della capacità di 800 Lt funge da contenitore e può raccogliere circa 200/300 bottiglie da 1l. La base è sagomata in modo da poter essere trasportata facilmente tramite carrello elevatore una volta pieno, realizzato in pehd idoneo e resistente contro l'aggressione degli agenti atmosferici e degli oli, stampato con sistema rotazionale che ne aumenta la sua resistenza agli urti, può essere dotato per una ulteriore sicurezza di pali per il fissaggio a terra con appositi tasselli (tasselli esclusi), per evitare urti e/o ribaltamenti accidentali dovuti anche ad avvenimenti atmosferici di forte intensità. Olivbox[®] è ispezionabile e bonificabile perché dispone di un coperchio superiore dotato di chiusura con leva a scatto e di serratura con chiave cifrata.

Proposta nella versione new:

Olivbox 800 new cod. OV-60.300D - da installare su sedi stradali e/o in punti strategici, come supporto alle isole ecologiche, è dotato di pali per la protezione laterale e per l'ancoraggio a terra con tasselli idonei (tasselli non compresi), resistendo così ad eventuali agenti atmosferici di forte intensità che potrebbero ribaltare il contenitore stesso, e di pannello identificativo tipo bandiera con adesivo specifico.

Optional: Adesivi personalizzati, tasselli per fissaggio a terra per la versione con pali.

Sistema di monitoraggio web per la raccolta di oli usati «Oilplan».

I dati sono indicativi e possono subire variazione senza alcun preavviso.

PATENTED